

# Inspiron 14

5000 Series

## Quick Start Guide

Priručnik za brzi početak rada

Краткое руководство по началу работы

Priručnik za brzi start

Priručnik za hitri zagon

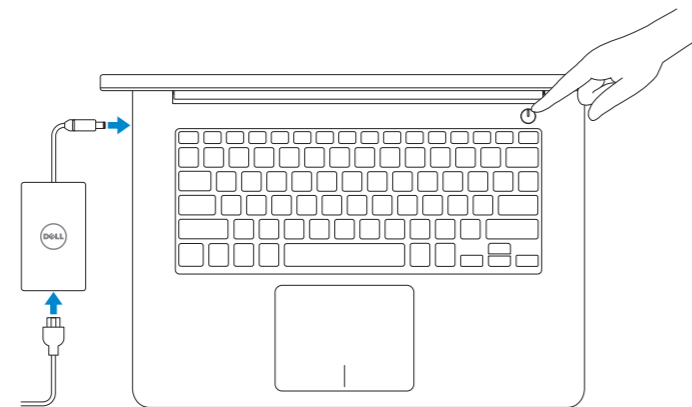
### 1 Connect the power adapter and press the power button

Priključite adapter za napajanje i pritisnite gumb za uključivanje/isključivanje

Подключите адаптер источника питания и нажмите на кнопку питания

Povežite adapter za napajanje i pritisnite dugme za napajanje

Priključite napajalnik in pritisnite gumb za vklop/izklop



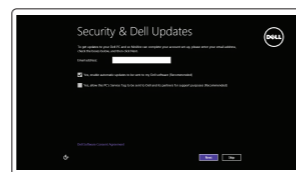
### 2 Finish Windows setup

Završite postavljanje Windowsa

Завершите установку Windows

Završite instalaciju operativnog sistema Windows

Dokončajte nameštitev sistema Windows



#### Enable security and updates

Omogućite sigurnost i ažuriranja

Включите службы обеспечения безопасности и автоматического обновления

Omogućite zaštitu i ažuriranja

Omogućite varnost in posodobitve



#### Connect to your network

Spojite se na vašu mrežu

Подключитесь к сети

Povežite sa svojom mrežom

Povežite računalnik z omrežjem

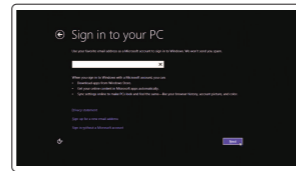
**NOTE: If you are connecting to a secured wireless network, enter the password for the wireless network access when prompted.**

**НАПОМЕНА:** Ако се повезујете на сигурну бежићну мрежу, упишите запарку за приступ бежићној мрежи кад се то затражи.

**ПРИМЕЧАНИЕ.** В случае подключения к защищенной беспроводной сети при появлении подсказки введите пароль для доступа к беспроводной сети.

**НАПОМЕНА:** Ако се повезивање врши на заштићену бежићну мрежу, унесите лозинку за приступ бежићној мрежи када се то од вас затражи.

**ОПОМБА:** Če se povezuјete v zaščiteno brezžično omrežje, ob pozivu vnesite geslo za dostop do brezžičnega omrežja.



#### Sign in to your Microsoft account or create a local account

Prijavite se u Microsoft račun ili izradite lokalni račun

Войдите в учетную запись Microsoft или создайте локальную учетную запись

Prijavite se na svoj Microsoft nalog ili kreirajte lokalni nalog

Vpišite se v račun Microsoft ali ustvarite lokalni račun

### Locate your Dell apps

Locirajte Dell aplikacije | Найдите свои приложения Dell

Pronađite svoje Dell aplikacije | Poišcite svoje programe Dell



#### Register your computer

Registrirajte svoje računalo | Зарегистрируйте компьютер

Registrujte svoj računar | Registrirajte svoj računalnik



#### Dell Backup and Recovery

Dell Backup and Recovery | Утилита Dell Backup and Recovery

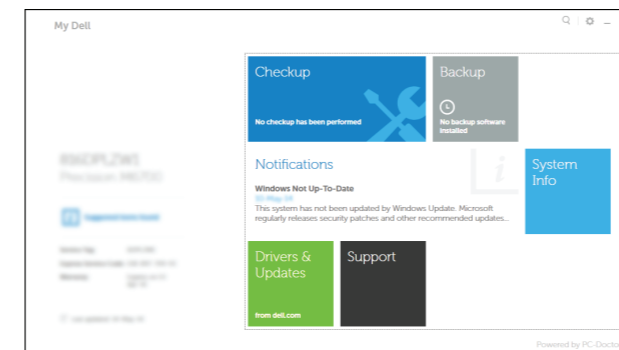
Dell Backup and Recovery | Dell Backup and Recovery



#### My Dell

Moj Dell | Мой компьютер Dell

Moj Dell | Moj Dell



### Learn how to use Windows

Saznajte kako koristiti Windows | Научитесь пользоваться Windows

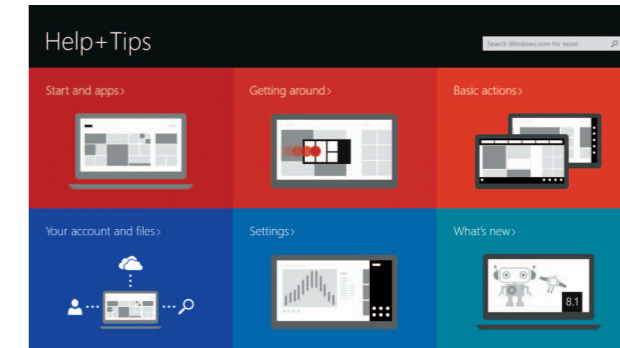
Saznajte kako da koristite Windows | Naučite se uporabljati Windows



#### Help and Tips

Pomoć i savjeti | Помощь и подсказки

Pomoć i saveti | Pomoć in nasveti



#### Product support and manuals

Podrška i priručnici za proizvod

Техническая поддержка и руководства по продуктам

Podrška i uputstva za proizvod

Podpora in navodila za izdelek

dell.com/support

dell.com/support/manuals

dell.com/windows8

#### Contact Dell

Kontaktiranje tvrtke Dell | Обратитесь в компанию Dell

Kontaktirajte Dell | Stik z družbo Dell

dell.com/contactdell

#### Regulatory and safety

Pravne informacije i sigurnost

Соответствие стандартам и технике безопасности

Regulatorne i bezbednosne informacije

Zakonski predpisi in varnost

dell.com/regulatory\_compliance

#### Regulatory model

Regulatorni model

Модель согласно нормативной документации

Regulatorni model

Regulatorni model

P49G

#### Regulatory type

Regulatorna vrsta | Тип согласно нормативной документации

Regulatorni tip | Regulatorna vrsta

P49G001

#### Computer model

Model računala | Модель компьютера

Model računara | Model računalnika

Inspiron 5448



Scan to access  
how-to information

Dell.com/QL/Inspiron/14



© 2014 Dell Inc.

© 2014 Microsoft Corporation.



0YM65DA00

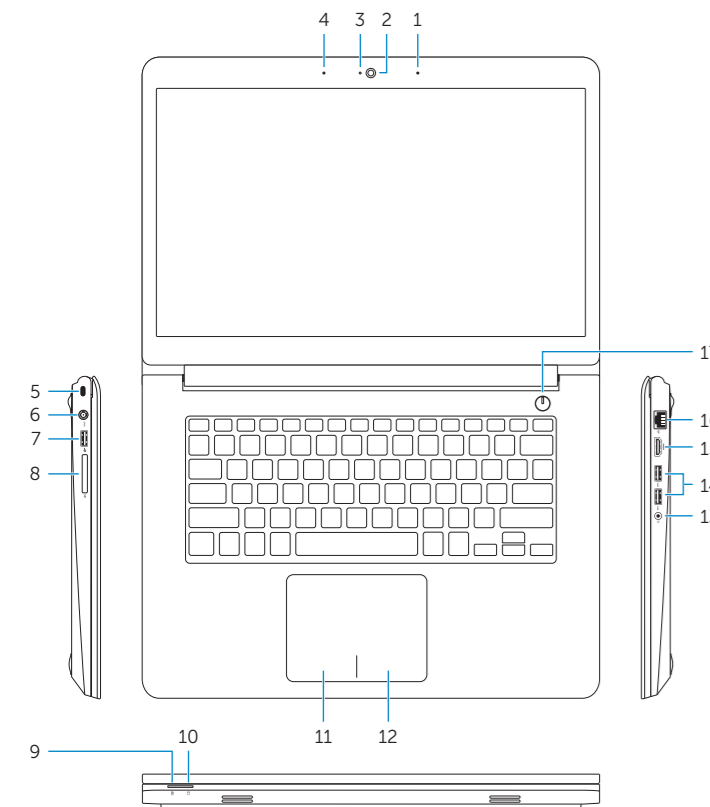


Printed in China.

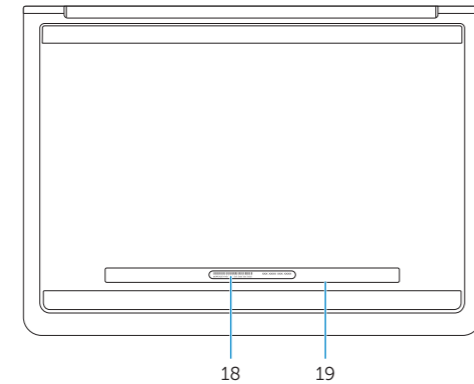
2014-10

# Features

Značajke | Характеристики | Funkcije | Funcije



- |                                   |                       |
|-----------------------------------|-----------------------|
| 1. Right microphone               | 11. Left-click area   |
| 2. Camera                         | 12. Right-click area  |
| 3. Camera-status light            | 13. Headset port      |
| 4. Left microphone                | 14. USB 3.0 ports (2) |
| 5. Security-cable slot            | 15. HDMI port         |
| 6. Power-adapter port             | 16. Network port      |
| 7. USB 2.0 port                   | 17. Power button      |
| 8. Media-card reader              | 18. Service Tag label |
| 9. Power and battery-status light | 19. Regulatory label  |
| 10. Hard-drive activity light     |                       |



- |   |  |
|---|--|
| 1. Desni mikrofon                       | 11. Područje za lijevi klik mišem      |
| 2. Kamera                               | 12. Područje za desni klik mišem       |
| 3. Svjetlo statusa kamere               | 13. Ulaz za slušalice                  |
| 4. Lijevi mikrofon                      | 14. USB 3.0 ulazi (2)                  |
| 5. Utor za-sigurnosni kabel             | 15. HDMI ulaz                          |
| 6. Ulaz adaptera za napajanje           | 16. Ulaz za priključak mreže           |
| 7. Ulaz za USB 2.0                      | 17. Gumb za uključivanje/isključivanje |
| 8. Čitač medijske kartice               | 18. Naljepnica servisne oznake         |
| 9. Svjetla statusa napajanja i baterije | 19. Regulatorna naljepnica             |
| 10. Indikator aktivnosti tvrdog pogona  |  |

- |  |  |
|--|--|
| 1. Правый микрофон                           | 11. Область щелчка левой кнопкой мыши  |
| 2. камера                                    | 12. Область щелчка правой кнопкой мыши |
| 3. Индикатор состояния камеры                | 13. Порт для наушников                 |
| 4. Левый микрофон                            | 14. Порты USB 3.0 (2)                  |
| 5. Гнездо для защитного троса                | 15. Порт HDMI                          |
| 6. Порт адаптера питания                     | 16. Сетевой порт                       |
| 7. Порт USB 2.0                              | 17. Кнопка питания                     |
| 8. Устройство чтения карт памяти             | 18. Метка обслуживания                 |
| 9. Индикатор питания и уровня заряда батареи | 19. Обязательная маркировка            |
| 10. Индикатор работы жесткого диска          |  |

- |  |                         |
|--|-------------------------|
| 1. Desni mikrofon                            | 11. Oblast levog klika  |
| 2. Kamera                                    | 12. Oblast desnog klika |
| 3. Svetlo za status kamere                   | 13. Port za slušalice   |
| 4. Levi mikrofon                             | 14. USB 3.0 portovi (2) |
| 5. Slot za-zaštitni kabl                     | 15. HDMI port           |
| 6. Port adaptera za napajanje                | 16. Mrežni port         |
| 7. USB 2.0 port                              | 17. Dugme za napajanje  |
| 8. Čitač medijskih kartica                   | 18. Servisna oznaka     |
| 9. Svetlo statusa napajanja i baterije       | 19. Regulatorna oznaka  |
| 10. Svetlo aktivnosti jedinice čvrstog diska |                         |

- |                                       |                               |
|---------------------------------------|-------------------------------|
| 1. Desni mikrofon                     | 11. Območje za levi klik      |
| 2. Kamera                             | 12. Območje za desni klik     |
| 3. Lučka stanja kamere                | 13. Vrata za slušalke         |
| 4. Levi mikrofon                      | 14. Vrata USB 3.0 (2)         |
| 5. Reža za varnostni kabel            | 15. Vrata HDMI                |
| 6. Vrata za napajalnik                | 16. Omrežna vrata             |
| 7. Vrata USB 2.0                      | 17. Gumb za vklop/izklop      |
| 8. Bralnik predstavnostnih kartic     | 18. Nalepka s servisno oznako |
| 9. Lučka stanja napajanja in baterije | 19. Regulatorna oznaka        |
| 10. Lučka dejavnosti trdega diska     |                               |

# Shortcut keys

Tipke prečaca | Клавиши быстрого доступа

Tasterske prečice | Bližnjične tipke

- |            |   |
|------------|---|
| <b>F1</b>  | <b>Mute audio</b><br>Isključi zvuk   Режим Без звука<br>Isključivanje zvuka   Utišaj zvuk   |
| <b>F2</b>  | <b>Decrease volume</b><br>Smanjenje glasnoće   Уменьшение громкости<br>Smanjenje jačine zvuka   Zmanjšaj glasnost   |
| <b>F3</b>  | <b>Increase volume</b><br>Povećanje glasnoće   Увеличение громкости<br>Povećanje jačine zvuka   Povečaj glasnost  |
| <b>F4</b>  | <b>Play previous track/chapter</b><br>Reprodukcija prethodnog zapisa/poglavlja<br>Воспроизведение предыдущей дорожки или раздела<br>Reprodukcija prethodne numere ili poglavlja<br>Predvajaj prejšnji posnetek/poglavje                               |
| <b>F5</b>  | <b>Play/Pause</b><br>Reprodukcija/Pauza   Воспроизведение/Пауза<br>Reprodukcija/Pauziranje   Predvajaj/premor   |
| <b>F6</b>  | <b>Play next track/chapter</b><br>Reprodukcija prethodne pjesme/poglavlja<br>Воспроизведение следующей дорожки или раздела<br>Reprodukcija sledeće numere ili poglavlja<br>Predvajaj naslednji posnetek/poglavje                                      |
| <b>F8</b>  | <b>Switch to external display</b><br>Prebaci na vanjski zaslon   Переключение на внешний дисплей<br>Prebacivanje na eksterni ekran   Preklopi na zunanji zaslon   |
| <b>F9</b>  | <b>Open Search charm</b><br>Otvori izbornik Traži   Чудо-кнопка «Поиск»<br>Otvorite dugme za pretragu   Odprite čarobni gumb Iskanje<br><b>Toggle keyboard backlight — optional</b><br>Prebacivanje na pozadinsko osvetljenje tipkovnice — opcionalno |
| <b>F10</b> | <b>Переключение подсветки клавиатуры — заказывается дополнительно</b><br>Promena pozadinskog osvetljenja tastature — opcionalno<br>Preklop osvetlitve ozadja tipkovnice — izbirno   |

- |                           |  |
|---------------------------|--|
| <b>F11</b>                | <b>Decrease brightness</b><br>Smanjivanje svjetline   Уменьшение яркости<br>Smanjenje osvetljenja   Pomanjšaj svetlost   |
| <b>F12</b>                | <b>Increase brightness</b><br>Povećavanje svjetline   Увеличение яркости<br>Povećanje osvetljenja   Povečaj svetlost   |
| <b>Fn</b> + <b>PrtScr</b> | <b>Turn off/on wireless</b><br>Isključi/uključi bežično<br>Включение или выключение беспроводной сети<br>Isključivanje/uključivanje bežične funkcije<br>Vklopi/izklopi brezžično omrežje |
| <b>Fn</b> + <b>Esc</b>    | <b>Toggle Fn-key lock</b><br>Prebacivanje zaključavanja tipke Fn<br>Клавиша Fn - переключатель блокировки<br>Promena zaključavanja tastera Fn<br>Preklop zaklepa tipke Fn                |

- NOTE: For more information, see [Specifications at dell.com/support](https://www.dell.com/support).
- НАПОМЕНА: Za više informacija pogledajte [Specifikacije na dell.com/support](https://www.dell.com/support).
- ПРИМЕЧАНИЕ. Для получения дополнительной информации, см. раздел [Характеристики на dell.com/support](https://www.dell.com/support).
- НАПОМЕНА: Dodatne informacije potražite u delu [Specifikacije na dell.com/support](https://www.dell.com/support).
- ОПОМБА: Za već informacij glejte [Tehnični podatki na dell.com/support](https://www.dell.com/support).